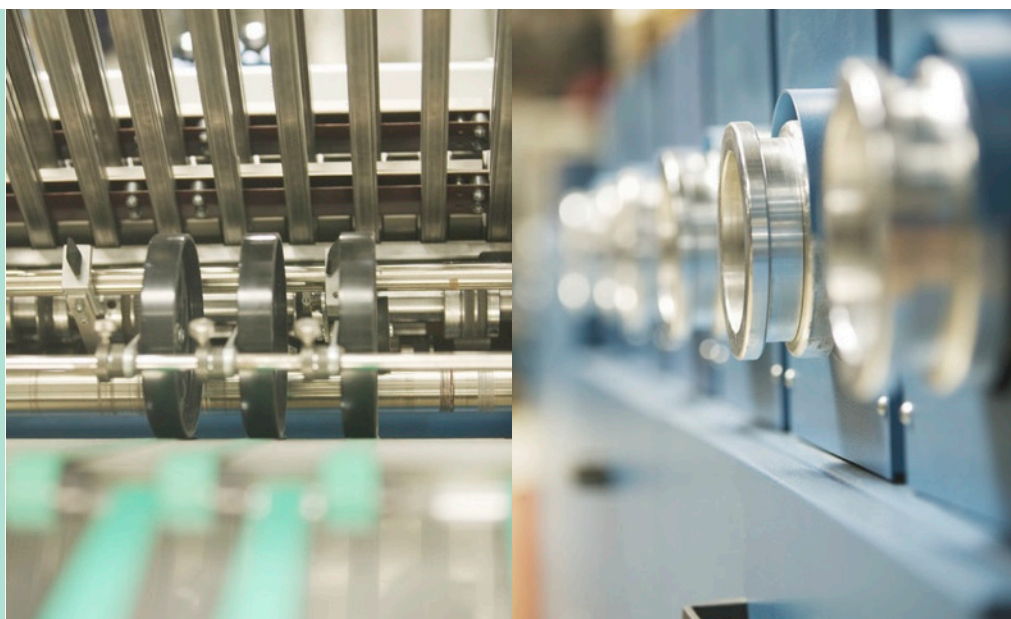




- 1 Index
- 2 Présentation
- 3 Notre savoir faire
- 4 Chiffres clés
- 5 Service client
- 6 Informatique et développement
- 7 Production et équipement
- 8 Façonnage et mise sous pli
- 9 BdD
- 11 Service vote
- 12 Charte de qualité
- 14 Nos engagements
- 15 Ils nous font confiance
- 16 Contact
- 17 Organigramme
- 18 Itinéraire

Une réponse globale
à des besoins multiples ,
fait de CRP un partenaire
logistique privilégié



Présentation



Depuis 1977, CRP appartient à ces sociétés qui ont fait de la qualité l'instrument privilégié de leur développement.

HISTORIQUE

1977	Création de la SAS CRP
1997	Création du service informatique et édition jet d'encre
2005	Création du service développement informatique
2006	Edition laser (page à page et continu)
2009	Edition numérique couleurs (full variable)
2010	Cellule de saisie d'enquêtes et de PND (plis non distribués)
2012	Création du service VOTE & ENQUÊTES
2013	Accompagnement de nos clients dans le processus de numérisation des documents

SITUATION GEOGRAPHIQUE

Située dans la zone industrielle attenante au Port Autonome de Bonneuil dans le Val de Marne, aux portes de Paris, la société CRP dispose d'une superficie totale de 10 000 m² (activités et bureaux), avec une structure de chargement et de déchargement adaptée à toutes sortes de véhicules.

ACTIVITÉ En bref, ce sont 9 grands axes d'activités et de services :

- Informatique et développement
- Edition laser - numérique noir et couleur
- Editique de gestion
- Edition jet d'encre
- Façonnage
- Mise sous pli (variabilité avec lecture optique)
- Mise sous film
- Colisage
- Numérisation

Dotée d'une expérience de plus de 30 ans dans la prestation de service, CRP est l'une des rares sociétés sur le marché à offrir à ses clients un panel d'activités aussi large que :



- Conseil et suivi de fabrication
- Conception graphique
- Edition Offset, laser et numérique
- Personnalisation jet d'encre, laser et numérique
- Tous types de façonnage
- Dépose d'étiquettes, de cartes ou d'objets publicitaires
- Conditionnement en enveloppes, tubes, cartons...
- Numérisation (dossiers du personnel, comptabilité, contrats ...)

- Mise sous film
- Picking
- Développements informatiques web et applicatifs
- Conseil, gestion et hébergement de bases de données
- Gestion d'enquêtes
- Gestion de PND
- Gestion d'abonnements



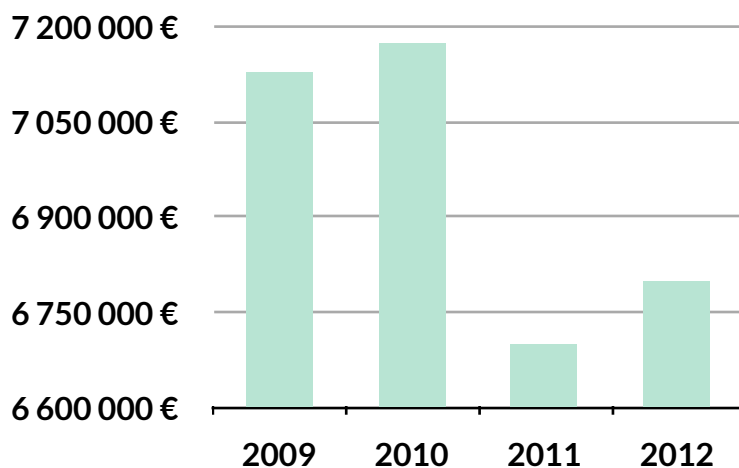
EFFECTIF

85 personnes réparties entre 7 services :

- Suivi de fabrication et service client
- Informatique
- Edition
- Façonnage
- Mise sous pli automatique
- Mise sous pli manuelle / Picking
- Service financier

2009	7 128 000 €
2010	7 174 000 €
2011	6 700 000 €
2012	6 800 000 €

CHIFFRES D'AFFAIRES



CAPACITÉS DE PRODUCTION

Mise sous pli	● ● ● ● ● ● ● ● ● ●	Nombre de traitements journalier : 500 à 600 000 messages. Nombre de plis déposés en 2009 : 130 millions de messages.
Laser continu & page noir	● ● ● ● ● ● ● ● ● ●	Nombre moyen de A4 Recto seul journalier : 1 400 000 ex. Nombre moyen de A4 Recto/Verso journalier : 1 020 000 ex.
Numérique couleur	● ● ● ● ● ● ● ● ● ●	Nombre moyen de A4 Recto seul journalier : 150 000 ex. Nombre moyen de A4 Recto/Verso journalier : 80 000 ex.

De plus l'entreprise CRP affiche une capacité de stockage de plus de 3 000 palettes.

Qualité de la relation, qualité des moyens mis en oeuvre pour répondre aux attentes des clients.

EFFECTIF

8 personnes

ACTIVITÉ

Ce service est la partie frontale de CRP et regroupe la partie relation clients, ainsi que la gestion opérationnelle des dossiers. Il sert d'interface entre les différents services de l'entreprise (informatique, édition, façonnage et mise sous pli).

SA MISSION

Il assure le suivi opérationnel des dossiers, du devis à la facturation, en passant par tous les process de production.

Nous mettons à disposition de chaque client :

- Un interlocuteur dédié ainsi qu'un binôme sur chaque dossier
- Une équipe d'experts pour une évaluation technique à l'ouverture du dossier en présence de chaque intervenant du service clients, de l'informatique et de la production.
- Un dossier client informatisé par opération.
- Un BAT (Bon A Tirer) personnalisé PDF ou réel.
- Un BAR (Bon A Rouler) pour le façonnage et la mise sous enveloppe.
- Un bordereau de dépôt poste en fin d'opération.

DISPONIBILITÉ ÉCOUTE COMPÉTENCE RIGUEUR



Pour résumer, plus qu'un service clients, le service dédié est le garant de la qualité et du bon respect des délais jusqu'au dépôt poste.

EFFECTIF 8 personnes

ACTIVITÉ INFORMATIQUE

HÉBERGEMENT ET TRAITEMENT DES ADRESSES

RNVP, déduplication, traitement des flux (AFP, PCL, PS et PDF), traitement Estocade, conseil et gestion de bases de données, tri Destinéo Intégral, tri routage presse, dématérialisation, gestion d'abonnements...

PROGRAMMATION

Variabilité des données simples et complexes (pour traitements noirs et couleurs), appels dynamiques d'images et de textes.

DÉVELOPPEMENT

Tous types de développements web et applicatifs dans le domaine du marketing direct, ponctuels et évolutifs.

NUMÉRISATION

Nous vous permettons de conserver vos documents (dossiers du personnel, comptabilité, contrats...) de façon numérique.

Ceci s'applique aussi bien aux documents comptables, dont vous avez l'obligation légale de conserver, qu'aux documents de gestion courante, qui requièrent une consultation fréquente.

PND / GESTION D'ENQUÊTES

Nous analysons immédiatement le statut des courriers "non délivrés". Ceci nous permet de mettre à jour votre base de données afin d'éviter toutes relances inutiles.



EFFECTIF 7 personnes, dont 2 chefs d'équipe

NUMÉRIQUE QUADRI

2 imprimantes numériques couleurs XEROX iGEN3
1 imprimante numérique couleurs PITNEY BOWES (repiquage
+ personnalisation sur enveloppes)

LASER

2 imprimantes continu Océ PS 440 (Single & Twin)
1 imprimante continu Xerox DP495 (recto verso TWIN plastifiée)
1 imprimante page à page Océ Vario Print 5160
3 imprimantes page à page HP 9050
1 imprimante page à page Xerox DP 180
1 imprimante page à page Xerox Nuvera 100
(Personnalisation d'étiquettes et de cartes intégrées) Dépose
d'étiquettes et personnalisation en continu.

**POUR PALLIER À TOUS SOUCIS (MATÉRIEL, SINISTRE,...) UN DISPOSITIF AVANCÉ DE
BACK-UP A ÉTÉ CONTRACTÉ.**

JET D'ENCRE

5 imprimantes jet d'encre RENA 2000, jusqu'à 4 têtes
d'impression - Multiformats
Impression Quadri RISO HC 5500

DUPLI NOIR

3 duplicopieurs Risograph

Façonnage, mise sous pli et mise sous film



EFFECTIF 56 personnes, dont 4 chefs d'équipe

FAÇONNAGE

Tout type de pliage et de transformation papier (plis porte feuille, découpe de carte, embossage, dorures, vernis UV sélectif...)

15 groupes de façonnage GUK

9 massicots BOWES 310S

4 dérouleurs bobines STRALFORS

MISE SOUS PLI

Tout type de format, du 114x162 au 229x324, pouvant aller jusqu'à 12 documents, avec concordance optique.

15 machines PITNEY BOWES 6 postes

3 machines PITNEY BOWES 8 postes

1 machine BELL & HOWELL POSTAR 10 postes grand format

4 machines grand format BUHRS (3 x 8 postes, 1 x 12 postes)

2 machines MAIL 2000 6 postes grand format

1 machine PITNEY BOWES DI4000 6 postes avec lecture optique

1 machine PITNEY BOWES FPS 8 postes grand format avec rapprochement et alimentation en continu

2 machines CMC 8 postes grand format



MISE SOUS FILM

3 lignes complètes RYTHMICA (6, 8 et 10 postes)
équipées de stackers, de tandems et de têtes
d'impression jet d'encre

CONDITIONNEMENT MANUEL

8 tables de conditionnement manuel

Gestion de primes d'abonnements, Fullfilment

Mise sous film rétractable

Info : CRP, une capacité de production de plus de 500 000 plis par jour.

Hébergement et maintenance de bases de données

Prestations de gestion d'abonnements :

Gestion des abonnés gratuits et payants à deux revues – édition E.D.T. (un hebdomadaire de 3 000 abonnés et un mensuel de 1 000 abonnés).

Gestion d'abonnés à deux revues mensuelles 13 000 abonnés au total et 39 000 adresses sans abonnement.

Prestations de gestion de fichiers :

Gestion d'un fichier de professionnels de la santé (15 000 adresses) pour le compte d'une association (Centre d'Informations des Viandes) avec des opérations de communication régulières à partir des adresses de ce fichier.

Gestion d'un fichier de professionnels de la formation (12 000 adresses) pour le compte d'une association (INTERBEV) avec des opérations de communication régulières à partir des adresses de ce fichier.

Gestion d'un fichier de 300 000 adresses pour un groupe de presse économique (Groupe Les Echos) avec des opérations de communication régulières à partir de celui-ci.

Gestion de la mise en relation d'un fichier d'organismes de formation (écoles privés/publiques) avec un fichier d'étudiants recherchant des informations sur des filières d'apprentissage (Groupe Roularta/L'Étudiant).

Gestion d'un fichier de « prospects » (1 500 adresses) souhaitant obtenir des informations sur les produits d'un groupe chauffagiste (Thermor – Groupe Atlantic).

Gestion d'un fichier clients (4 000 adresses) d'un fabricant de téléphonie mobile (Sté DORO).

Gestion courante de la base de données :

Laurence MARCQ : Suivi routage

Pascal NEZONDET : Responsable du Projet- Relation clientèle clientèle – DUT marketing – 20 ans d'expérience dans les bases de données (gestion de fichiers/abonnements).

Développement de la base de données :

Philippe MENU : Chef de Projet – BTS informatique de gestion – 20 ans d'expérience dans les bases de données (gestion de fichiers/abonnements).

Lionel ANCIAUX : Développeur web application - (B.T.S. informatique) - 15 ans d'expérience dans la gestion de bases de données, développement – traitement de fichiers).

Daniel GONCALVES : Responsable Informatique (B.T.S. informatique de gestion) – ingénieur Réseaux (15 ans d'expérience dans la gestion de bases de données, développement).

Hot line et conseils :

Une permanence téléphonique sera assurée durant les jours ouvrables de 9h à 18h par un des membres de l'équipe présentée ci-dessus. En particulier par:

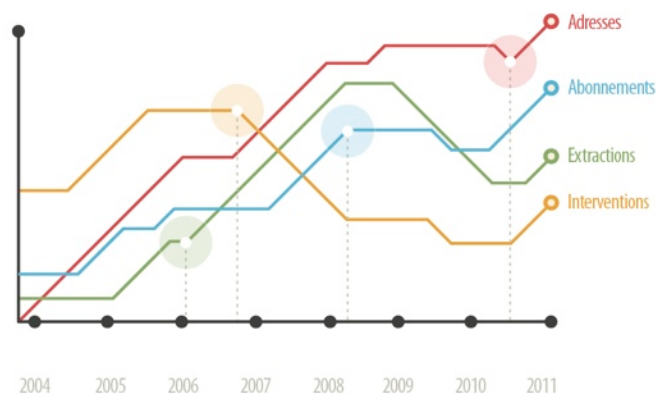
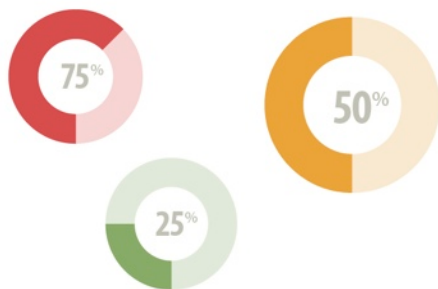
Madame Laurence MARCQ ;

Monsieur Philippe MENU ;

Monsieur Pascal NEZONDET .

Afin d'assurer la permanence du service en toutes circonstances et à tous moments un système de transfert d'appel des lignes fixes vers les téléphones portables sera mis en place.

De part les différents parcours et expériences de chacun, nous vous proposons notre assistance et conseils dans la gestion de fichiers, d'adresses et d'abonnements. Madame Marcq, Messieurs Menu et NézonDET pourront remplir cette fonction.



Fonctionnalités supplémentaires :

Mise à disposition d'informations statistiques

Nous vous proposons de mettre en place une fonctionnalité supplémentaire pour répondre à votre demande d'informations statistiques sur le contenu de la base.

Vous pourrez consulter en temps réel :

Le nombre de créations d'adresses par intervenant/par titre/par mois ;

Le nombre de modifications d'adresses par intervenant/par titre/par mois ;

Le nombre de créations d'abonnements par intervenant/par titre/par mois ;

Le nombre de modifications d'abonnements par intervenant/par titre/par mois.

Les statistiques pourront faire l'objet d'une extraction au format excel directement à partir de la base.



Vérification de la validité postale des adresses

Lors de la création d'une adresse, la validité postale de l'adresse pour les villes à voie/code postal et ville s'opérera automatiquement et vous indiquera d'éventuelles erreurs et les corrections à apporter.

Historisation et archivage des extractions

Les critères de sélections utilisés pour les extractions (hors diffusions des revues) seront conservés et accessibles directement sur la web application.

Par exemple, pour des opérations de communication qui reviennent chaque année (comme le budget du Ministère de la Défense), il sera possible de consulter les critères de sélection utilisés l'année précédente et ainsi de refaire la même extraction. Cela représenterait un gain de temps pour l'opérateur et simplifierait le travail pour un nouvel intervenant sur l'application.

Envoi de mails à partir de l'application

Pour les contacts qui ont une adresse e-mail, il s'agit de donner la possibilité d'envoyer un mail (par exemple pour valider une modification sur le nombre d'exemplaires livrés...).

Matériel :

Serveur IBM xeon E5620 RAM 8GO disque 450 GO.

Ce serveur est dimensionné pour accueillir tous les titres du publiés par le ministère de la Défense et plusieurs dizaines d'opérateurs.

L'accès internet s'effectue via une fibre optique à débit symétrique (5 brins) avec une ligne SDSL en back-up pour une disponibilité ininterrompu du service.

Sécurité

Installation d'une clé de cryptage SSL Verisign qui sécurisera l'ensemble des échanges entre l'utilisateur et l'application durant la session.

Politique de sauvegarde

Deux fois par jour (à 12h et à 20h) sur un second serveur.

EXPÉRIENCE

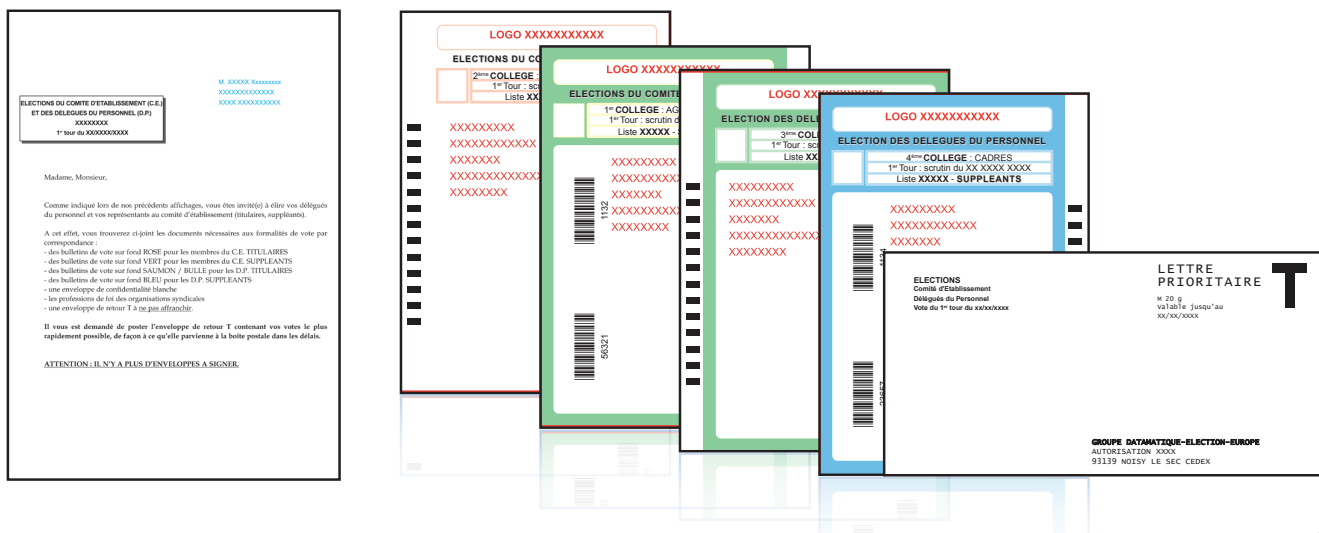
Nous travaillons en joint venture avec l'entreprise Data Vote.

- 14 années d'expérience et une équipe de plus de 30 professionnels, spécialistes des élections.
- Plus de 800 références clients pour tout type d'élections :
 - Comités d'entreprise et Délégués du Personnel
 - Commissions Administratives Paritaires et Commissions Techniques Paritaires
 - Conseils d'Administration
 - Assemblées Générales, Fédérations et Congrès
 - Mutuelles, Caisses de retraite et Associations
- Sécurisation des échanges de fichiers électeurs et candidats.
- Sécurisation de l'ensemble du processus de vote, du matériel au dépouillement.
- Un véritable accompagnement et une assistance dédiée tout au long de votre élection.
- Notre savoir-faire mis à votre disposition pour que vos élections se déroulent dans les meilleures conditions.

MATÉRIEL

Le traitement des bulletins s'effectue avec des lecteurs optique Axiome.

- Fiabilité de transport et de lecture.
- Adaptation du nombre de lecteurs en fonction du nombre de bulletins et du délai imparti pour le dépouillement.
- Garantie de fonctionnement avec un lecteur de secours systématique.
- Logiciel de vote Votes Manager© fonctionnant en réseau fermé sécurisé.
- Rejet des bulletins litigieux, blancs ou nuls, séparés automatiquement des bulletins valides. Saisie et émargement des bulletins blancs et nuls.
- Ce savoir-faire fait l'objet d'un dépôt de brevet auprès de l'INPI.



BACK UP / SOUS TRAITANCE

Dans le cadre d'un éventuel back up lié à un sinistre ou à un problème technique important nécessitant un arrêt prolongé de nos machines de production (Imprimantes laser ou Mise sous pli), nous disposons d'accords de back up avec les fournisseurs de matériel.

La situation géographique de nos sous traitants, leurs spécificités techniques, leur santé financière, et leur réactivité nous permettent de travailler en toute confiance et sérénité. De plus le pilotage de la sous-traitance du dossier est assuré par un coordinateur de production de la société CRP qui se déplace systématiquement au lancement du dossier, pendant et à la fin de la production.

ENGAGEMENT CONTROLE QUALITÉ

Notre production s'inscrivant prioritairement dans une démarche de qualité, non seulement les contrôles et indicateurs existent à l'informatique, à la production laser mais aussi sur la chaîne de production de mise sous pli. Les responsables de services valident la conformité du travail. Les fiches de travail informatisées sont accompagnées d'une fiche de contrôle papier dûment remplie par l'opérateur et visée par le directeur de production et par le responsable contrôle qualité.



Les contrôles sont permanents et peuvent être facteurs d'évolution technique d'un commun accord.

Ceux-ci s'effectuent par rapport à l'avancement de chacune des étapes de la production, flux par flux et fichier par fichier, traitement informatique, édition laser, mise sous pli qui donnent lieu à un reporting interne sous la responsabilité du service contrôle qualité.

ORGANISATION

Un briefing quotidien avec les différents responsables de services (chefs d'équipes, production, informatique, qualité et service clientèle). Une réunion de production en fin d'après-midi concernant les dossiers traités dans la journée, les différentes observations relatives à chaque dossier et la mise à jour du planning de production ainsi que le prévisionnel.

Pour chaque client :

Un interlocuteur unique (le chargé de dossier permanent).

Une réunion interne d'évaluation technique à l'ouverture du dossier en présence de chaque intervenant du service clientèle, informatique et production.

Création d'un dossier informatisé par opération, contenant quatre sous-dossiers relatifs à chaque service concerné (Informatique, Edition, Façonnage et Mise sous pli)

Réalisation systématique d'un diagnostic fichier pour la validation postale et sorti d'un comptage du nombre d'enregistrements par département

Validation du BAT personnalisé PDF ou réel

Validation du BAR pour le façonnage et la chaîne de mise sous pli

Emission en fin d'opération d'un fax ou d'un PDF du bordereau de dépôt poste

SÉCURISATION DES LOCAUX

L'ensemble des locaux et points d'entrée de la société sont sous vidéo surveillance et également équipés d'un système d'alarme rattaché à un poste de contrôle sécurité extérieur.

L'accès à la salle d'édition est sécurisé par un digicode.

TRANSMISSIONS SÉCURISÉES

La société CRP a contracté un abonnement Orange sécurisé par firewall.
De plus nous proposons la solution d'un serveur dédié aux réceptions fichiers via FTP et Internet.

PAO / MAO

Dans le cadre de l'élaboration des programmes de personnalisation la société CRP dispose d'un serveur Océ / Prisma production On line (pouvant traiter des flots Postscript, AFP et PDF) et également cinq stations de développement MAO Océ / ODDA. (Maquettage Assisté par Ordinateur).

CODES BARRES - OCR / COUPONS RÉPONSES / NPAI

Nous pouvons créer toutes sortes de codes barres du type (code 39, 128, EAN, 2 parmi 5, aztec, data matrix...), avec la possibilité d'ouvrir une boîte postale dédiée pour le retour de vos coupons réponses ou PND.

BAT / ÉTAT DE STOCKS VIA INTERNET

La transmission des BAT personnalisés est réalisée via internet sous forme de PDF haute définition pleine page.

Possibilité de consultation gratuite des stocks via notre site internet (papiers, dépliants, enveloppes, flyers...). Cet accès est strictement personnel et confidentiel à partir d'un code et d'un mot de passe confidentiel attribué au client.

DES CONTRÔLES DE QUALITÉ À TOUTES LES ÉTAPES DE LA PRODUCTION



INTÉGRATION DE PERSONNEL HANDICAPÉ

Nous avons voulu élargir notre mode de recrutement, mettre tout le monde sur un même pied d'égalité. Ainsi, nous avons contacté un E.S.A.T., en vue d'effectuer un recrutement de « personnes handicapées ». Il y eut plusieurs étapes avec cet établissement du milieu protégé, qui nous a soutenu tout au long de notre démarche. Dans un premier temps, nous avons sous-traité du travail à l'E.S.A.T., ensuite nous avons pris des équipes au sein de nos locaux. Etant donné les très bons résultats que nous ont donnés ces nouveaux collaborateurs, nous avons naturellement décidé de leur offrir des CDD qui se sont transformés en CDI après 6 mois, car très satisfait de leur travail.

CRP est reconnue par la CGPME (Confédération Générale des Petites et Moyennes Entreprises) ainsi que par le MEDEF (Mouvement des Entreprises de France) comme site pilote pour l'intégration de personnel handicapé venant d'environnements spécialisés.

Ils représentent aujourd'hui près de 7% de l'effectif globale de l'entreprise.

Cette ligne de conduite s'est révélée comme une évidence au sein de la direction de CRP qui souhaitait offrir une chance à des personnes qui dès leur naissance en ont manqué (reportage du MEDEF consultable sur notre profil FACEBOOK-CRP-Conditionnement Routage & Publicité).

DÉVELOPPEMENT DURABLE ?

Concilier l'efficacité économique, le progrès social, la préservation des écosystèmes.

En apprenant à économiser et à partager de manière équitable les ressources, en utilisant les technologies qui polluent moins d'eau et moins d'énergie, et surtout en changeant nos habitudes de consommation et nos comportements. C'est cela, le développement durable. Ce n'est pas un retour en arrière, mais un progrès pour l'humanité : celui de consommer non pas moins, mais mieux.

Tous nos déchets produits (consommables, papiers, palettes, polystyrène, plastique etc...) sont triés et placés dans des contenants appropriés répondant aux normes environnementales en vigueur.

Nous avons intégré dans notre appel d'offre annuel de destruction et recyclage, uniquement des fournisseurs certifiés ISO 140001. Ceux-ci détruisent et nous assurent une traçabilité des déchets par le suivi des bons de livraison et de destruction.

Les mêmes normes sont suivies pour le matériel que nous utilisons en production.

CRP ET LE RESPECT DE L'ENVIRONNEMENT

Les cartouches d'encre de bureautique et d'adressage jet d'encre sont regroupées et orientées vers des professionnels de la manipulation, du traitement et du recyclage de ces supports.

Tous les éléments tels que papiers, enveloppes, dépliants devant être pilonnés sont triés pour le recyclage, les contenants en carton sont isolés dans une benne à compression.

Les autres types de déchets sont séparés dans une seconde benne.

Les supports palettes sont entreposés pour une éventuelle réutilisation postérieure ou enlevés par une société de reconditionnement.

Les profits dégagés des différents traitements de recyclage sont automatiquement reversés dans le budget de notre comité d'entreprise.

Notre clientèle : diversifiée

AUTOMOBILE

Fiat
Alfa Roméo
Lancia
Iveco
Renault
Hyundai
Autosur

BANQUES / ASSURANCES

Caisse d'Épargne IDF
Groupama Allianz
Klésia
HSBC
CIC
LCL
CGAIM

PRESSE / ÉDITION

Groupe Moniteur
Mondadori
Télérama
InfoPro
France Agricole
L'École des Loisirs
Wolters Kluwer
L'Agefi

GRANDE DISTRIBUTION

Nestlé
Optic 2000
Audio 2000
Lissac
Starkey
Carrefour
...

CARITATIF

Handicap International
Fondation Abbé Pierre
Orphelins Apprentis d'Auteuil

*Certains des clients cités nous sont
fidèles depuis plus de 30 ans !*

Parmi eux, certains nous accordent la confiance nécessaire à la gestion globale de leurs campagnes marketing, de l'idée première au dépôt Poste, en passant par la conception graphique, l'édition, la personnalisation, le façonnage et le conditionnement.

Plus qu'un prestataire, nous sommes devenus au fil des années, leur meilleur conseiller.



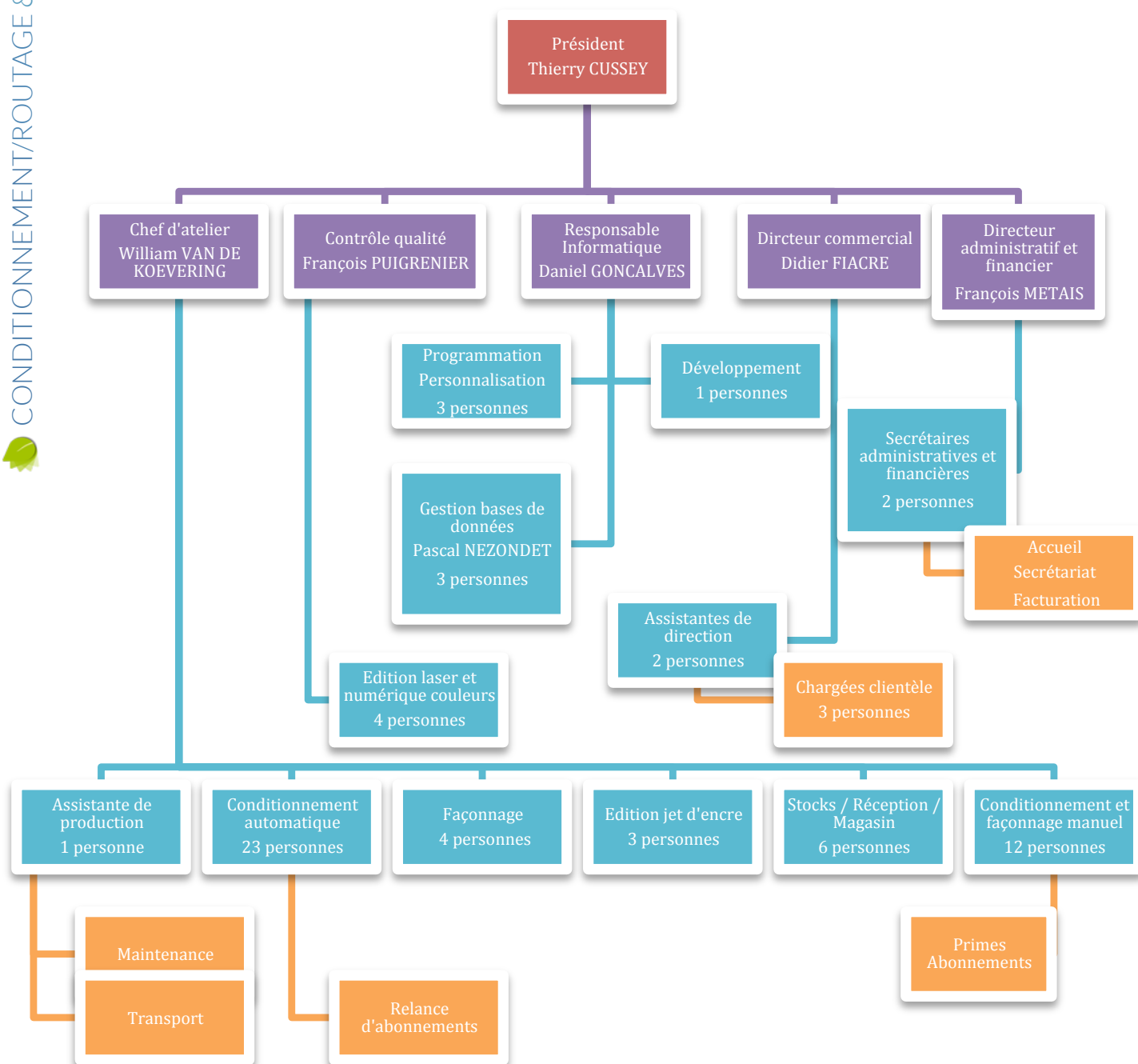
N'HÉSITÉZ PAS À
NOUS CONTACTER

VOTRE ÉQUIPE DÉDIÉE

Thierry CUSSEY	Président	01 41 94 52 61	t.cussey@crp-groupe.com
Didier FIACRE	Directeur commercial	01 41 94 52 53	d.fiacre@crp-groupe.com
Laurence MARCQ	Suivi routage	01 41 94 54 65	l.marcq@crp-groupe.com
François METAIS	Directeur financier	01 41 94 52 52	f.metais@crp-groupe.com
Daniel GONCALVES	Responsable informatique	01 41 94 52 50	info.daniel@crp-groupe.com
Pascal NEZONDET	Coordination des flux de Bases de données	01 41 94 52 56	p.nezondet@crp-groupe.com

Organigramme

CONDITIONNEMENT/ROUTAGE & PUBLICITÉ

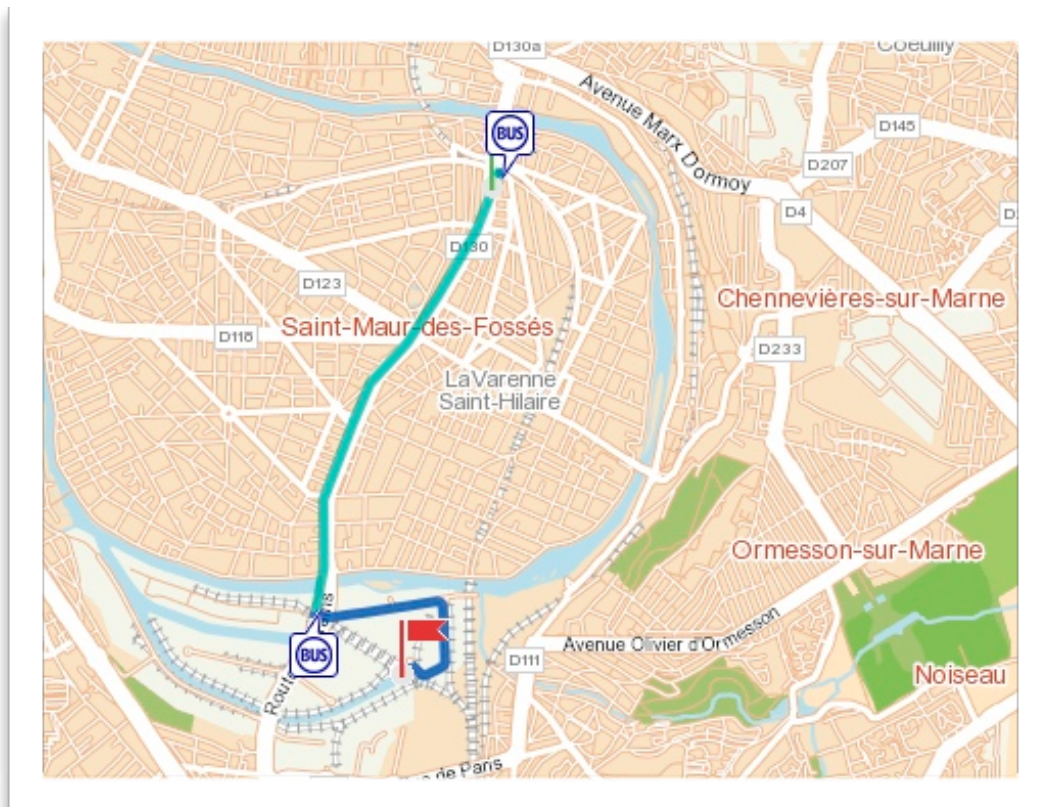


PAR LA ROUTE

Proche des grands axes routiers (A4, A86, N19), CRP est facilement accessible depuis toutes les directions.



SI VOUS PRENEZ LES TRANSPORTS





SIEGE SOCIAL

100 - 128 rue du Moulin Bateau
94380 BONNEUIL SUR MARNE

Tél. : 01 41 94 52 52

Fax : 01 41 94 52 50

E-mail : accueil@crp-groupe.com - Web : www.crp-groupe.com

N° TVA Intracommunautaire : FR 88 310 680 129

S.A.S AU CAPITAL DE 900 000 € - SIRET 310 680 129 00049